

蛇口一体型浄水器

「毎日使うものだから、健やかな水を上手に使っていただきたい」という思いから、業界で初めて浄水器をハンドシャワー水栓のグリップに内蔵し、これまで存在しなかった「蛇口一体型浄水器 みず工房」を開発しました。2000年の発売以来、浄水でシャワーが使える、毎日の捨て水不要など、使いやすさと環境に配慮した機能が認められ、多くのお客様にご使用いただいております。



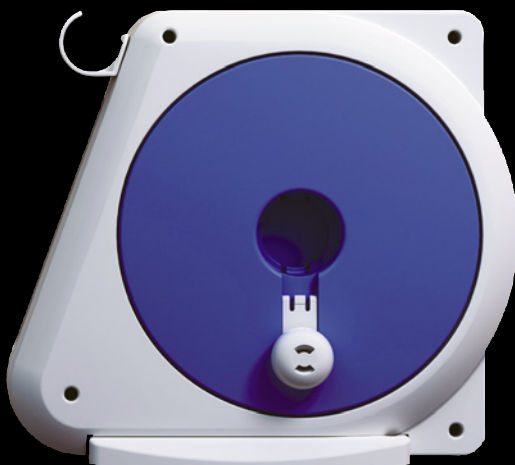
みず工房グース

■浄水器の構造



散水用品

1980年に水の出方を5種類に変えられる散水ノズル「ノズルファイブ」を発売し、散水用品市場を開拓しました。以来ホームインフラメント商品を通じて水に役割を与え、ガーデニングや洗車など、人の暮らしに快適・便利さをおとどけています。お客様目線での新規提案、また品揃えの豊富さにより、園芸散水用品の販売シェアにおいて国内トップメーカーになりました。



オーロラ nano



■このページ内容に関するお問い合わせ先

株式会社 タカギ 総務部

TEL:093-962-0941 FAX:093-963-5792

<http://www.takagi.co.jp/>

株式会社 タカギ

■本社 〒802-8540 福岡県北九州市小倉南区石田南2-4-1
 ■支店 札幌/北関東/東京/名古屋/大阪/広島/福岡
 ■営業所 仙台/新潟/横浜/高松/北九州/鹿児島